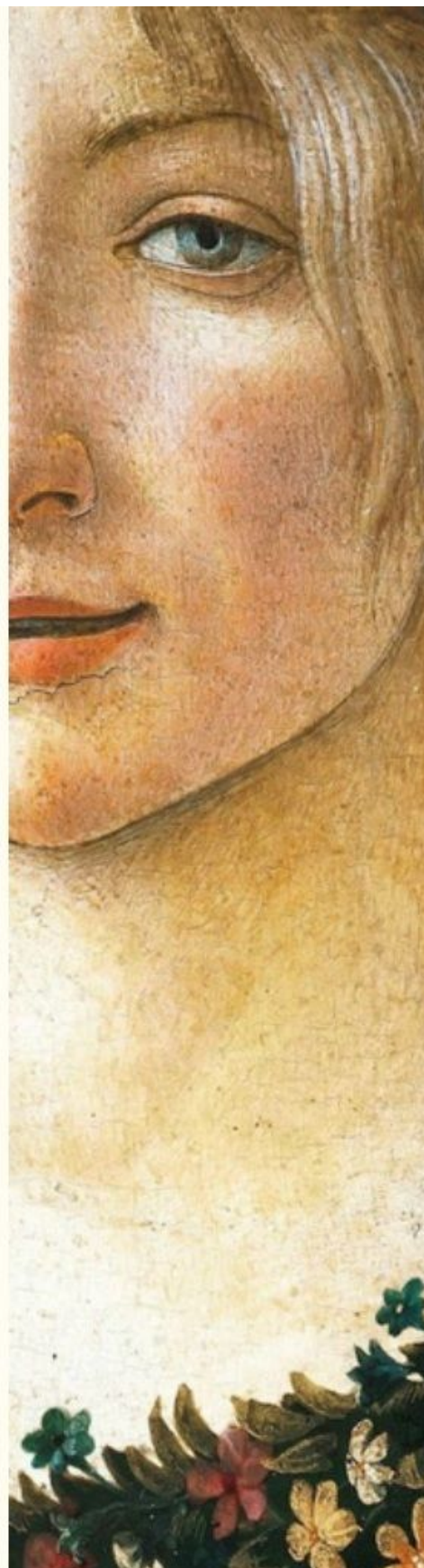


# PERFIL DE MATERIA

2018/2019

---

**Historia del Arte**  
**Iván Benítez Garrido**



## **INDICADORES DE LOGRO**

### **PRIMERA EVALUACIÓN**

#### **Unidad 1. Aproximación a la Historia del Arte y a los lenguajes artísticos.**

1. Conoce las diferentes acepciones del término "arte" a lo largo de la Historia y distingue las diferentes funciones del arte a lo largo de la Historia.
2. Conoce y diferencia los diferentes elementos que conforman la arquitectura, escultura y pintura.
3. Conoce el modelo de comentario de obra artística y sabe comentar estilística y estéticamente una obra de arte.
4. Elabora un listado de los términos, elementos y técnicas propios de cada estilo artístico.

#### **Unidad 2. El arte de la Prehistoria y de las primeras civilizaciones**

5. Reconoce e identifica los principales términos y técnicas del arte prehistórico, egipcio y mesopotámico.
6. Explica, describe y desarrolla las características generales de la arquitectura, escultura y pintura prehistórica, egipcia y mesopotámica.
7. Identifica, analiza y comenta las obras más destacadas y significativas del arte prehistórico, egipcio y mesopotámico.

#### **Unidad 3. El arte de la Grecia antigua**

8. Reconoce e identifica los principales términos y técnicas del arte clásico griego.
9. Explica la influencia de las culturas micénica y minoica en el arte helénico y describe y desarrolla las características generales de la arquitectura y escultura griega.
10. Identifica, analiza y comenta las obras más destacadas y significativas de la arquitectura y escultura griega."

## Unidad 4. El arte de Roma

11. Reconoce e identifica los principales términos y técnicas del arte clásico romano.
12. Explica la influencia de la cultura etrusca en el arte romano y describe y desarrolla las características generales de la arquitectura (materiales, soportes, cubiertas, tipologías y urbanismo) y escultura romana (retratos y relieves).
13. Identifica, analiza y comenta las obras más destacadas y significativas del arte romano.

## Unidad 5. El arte paleocristiano

14. Reconoce las distintas manifestaciones artísticas paleocristianas (tanto en la etapa de la Iglesia perseguida como en la de la Iglesia oficial) y distingue las distintas tipologías arquitectónicas empleadas, así como sus plantas y elementos.
15. Identifica, analiza y comenta las siguientes obras arquitectónicas: Basílica de Santa Sabina y el mausoleo de Santa Constanza, en Roma.

## Unidad 6. El arte bizantino

16. Describe las características generales del arte bizantino (arquitectura y pintura) y analiza sus obras más destacadas (Santa Sabina, Santa Constanza y mosaicos de San Vital).

## Unidad 7. El arte prerrománico español

17. Describe brevemente las distintas manifestaciones prerrománicas españolas e identifica sus obras más significativas.

## Unidad 8. El arte hispanomusulmán

18. Reconoce e identifica los principales términos y técnicas del arte hispanomusulmán.
19. Explica, describe y desarrolla las características generales de la arquitectura hispanomusulmana así como sus principales tipologías (mezquita y palacios), identificando sus diferentes partes y funciones.
20. Identifica, analiza y comenta las obras más representativas del estilo hispanomusulmán: Mezquita de Córdoba, Palacio de Medina Azahara y palacios privados de la Alhambra de Granada.

## Unidad 9. El arte románico europeo y español

21. Reconoce e identifica los principales términos y técnicas del arte románico.
22. Explica, describe y desarrolla las características generales de la arquitectura, escultura y pintura románica europea y española.
23. Identifica, analiza y comenta las obras más representativas del estilo románico europeo y español.

## **SEGUNDA EVALUACIÓN**

### **Unidad 10. El arte gótico europeo y español**

1. Reconoce e identifica los principales términos y técnicas del arte gótico europeo y español.
2. Explica, describe y desarrolla las características generales de la arquitectura, escultura y pintura gótica europea y española, así como a sus autores más destacados (caso de la pintura gótica italiana y flamenca).
3. Identifica, analiza y comenta las obras más destacadas y significativas del arte gótico europeo y español.

### **Unidad 11. El arte del Renacimiento en Europa**

4. Reconoce e identifica los principales términos y técnicas del arte renacentista italiano de los siglos XV y XVI.
5. Explica, describe y desarrolla las características generales de la arquitectura, escultura y pintura renacentista italiana de los siglos XV y XVI, así como la obra de los autores más significativos de ambos siglos.
6. Identifica, analiza y comenta las obras más destacadas y significativas del arte renacentista italiano.

### **Unidad 12. El Renacimiento en España**

7. Reconoce e identifica los principales términos y técnicas del arte renacentista español de los siglos XV y XVI.
8. Explica, describe y desarrolla las características generales de la arquitectura, escultura y pintura renacentista española de los siglos XV y XVI, así como la obra de los autores más significativos del estilo.
9. Identifica, analiza y comenta las obras más destacadas y significativas del arte renacentista español.

## **Unidad 13. La arquitectura y escultura barroca europea**

10. Reconoce e identifica los principales términos y técnicas del arte barroco europeo y español.
11. Explica, describe y desarrolla las características generales de la arquitectura y escultura barroca europea y española, así como la obra de los autores más significativos del estilo.
12. Identifica, analiza y comenta las obras más destacadas y significativas de la arquitectura y escultura barroca europea y española.

## **TERCERA EVALUACIÓN**

### **Unidad 14. La pintura barroca**

1. Describe las características generales de la pintura barroca italiana, flamenca, holandesa y española y explica la obra de los autores más representativos del estilo (Caravaggio, Rubens, Rembrandt, Ribera, Zurbarán, Murillo y Velázquez).
2. Describe las características generales de la pintura europea rococó a través de las obras de Watteau y Fragonard.
3. Identifica, analiza y comenta las obras más destacadas y significativas de la pintura barroca y rococó de los siglos XVII y XVIII.

### **Unidad 15. El arte neoclásico**

4. Reconoce e identifica los principales términos y técnicas del arte neoclásico.
5. Explica, describe y desarrolla las características generales de la arquitectura, escultura y pintura neoclásica europea y española, así como la obra de los autores más significativos del estilo.
6. Identifica, analiza y comenta las obras más destacadas y significativas de la arquitectura, escultura y pintura neoclásica europea y española.

### **Unidad 16. Goya**

7. Describe la evolución personal y artística de Goya y justifica la importancia y trascendencia de su obra.
8. Analiza y comenta las obras más representativas de Goya.

## **Unidad 17. El Romanticismo**

9. Reconoce e identifica los principales términos y técnicas del Romanticismo.
10. Especifica las principales características y aportaciones de los pintores románticos europeos del siglo XIX.

## **Unidad 18. El Realismo pictórico**

11. Reconoce e identifica los principales términos y técnicas del Realismo pictórico.
12. Especifica las principales características y aportaciones de los pintores realistas europeos del siglo XIX.

## **Unidad 19. Las artes figurativas de finales del siglo XIX: Impresionismo y Postimpresionismo**

13. Reconoce e identifica los principales términos y técnicas del Impresionismo, Neoimpresionismo, Postimpresionismo y Simbolismo.
14. Describe las características generales y principales aportaciones del Impresionismo, Neoimpresionismo y Postimpresionismo pictórico, a partir de la obra de sus autores más representativos.
15. Reconoce las características propias de la escultura de finales del siglo XIX, destacando la producción artística de Rodin.
16. Identifica, analiza y comenta las obras más destacadas y significativas de la pintura y escultura de finales del siglo XIX y principios del siglo XX.

## **Unidad 20. Urbanismo y arquitectura en la segunda mitad del siglo XIX.**

17. Reconoce e identifica los principales términos y técnicas del arte surgido con los nuevos materiales.
18. Explica, describe y desarrolla las características generales de la arquitectura surgida en el siglo XIX y principios del siglo XX (arquitectura del hierro, Escuela de Chicago, Historicismo, Modernismo y Modernismo racionalista).
19. Identifica, analiza y comenta las obras más destacadas y significativas de la arquitectura europea y norteamericana de finales del siglo XIX y principios del XX.

## **Unidad 21. Las vanguardias históricas**

20. Reconoce e identifica los principales términos y técnicas de las vanguardias artísticas de la primera mitad del siglo XX.
21. Describe las características generales y principales aportaciones del movimiento fauvista, cubista, expresionista, futurista, dadaísta, surrealista y abstracto a partir de las obras y autores más representativos de cada uno de ellos.
22. Identifica, analiza y comenta las obras más destacadas de las vanguardias artísticas de la primera mitad del siglo XX.

## **Unidad 22. La arquitectura de la primera mitad del siglo XX: el movimiento moderno, el racionalismo y el organicismo.**

23. Reconoce e identifica los principales términos y técnicas de la arquitectura moderna y organicista.
24. Describe las características generales y principales aportaciones a la Arquitectura del Movimiento Moderno y Organicista.
25. Identifica, analiza y comenta las obras más destacadas de la arquitectura de la primera mitad del siglo XX (moderna-racionalista y orgánica).

## **Unidad 23. Tardomodernismo y Posmodernismo arquitectónico.**

26. Reconoce e identifica los principales términos y técnicas de la arquitectura desarrollada en la segunda mitad del siglo XX.
27. Describe las características generales de la arquitectura High Tech, posmoderna y deconstructivista.
28. Identifica, analiza y comenta las obras más destacadas de la arquitectura de la segunda mitad del siglo XX.

## **Unidad 24. De la abstracción a las últimas tendencias.**

29. Reconoce e identifica los principales términos y técnicas de las artes plásticas de la segunda mitad del siglo XX.

30. Describe las principales aportaciones de los movimientos plásticos surgidos en la segunda mitad del siglo XX: Expresionismo Abstracto, Abstracción Postpictórica, Minimalismo, Op-Art, Arte Conceptual, Arte Povera, Pop-Art, Nueva Figuración, Hiperrealismo, Happening, Body Art y Land Art.
31. Identifica, analiza y comenta las obras más destacadas de las artes plásticas de la segunda mitad del siglo XX.

## Unidad 25. El arte y la cultura visual de masas.

32. Describe brevemente los nuevos sistemas visuales y las características de su lenguaje expresivo: fotografía, cartel, cine, cómic, producciones televisivas, videoarte, arte por ordenador.
33. Valora la funcionalidad de las nuevas tecnologías en la producción artística al tiempo que define el concepto "cultura visual de masas".
34. Conoce el término "Patrimonio Mundial de la Unesco" así como los bienes españoles inscritos en el mismo.

### CRITERIOS DE CALIFICACIÓN

Los referentes que vamos a utilizar en la calificación serán los indicadores de logro o adaptaciones de los estándares de aprendizaje evaluables del Decreto 40/2015 por el que se establece el currículo en la Comunidad Autónoma de Castilla-La Mancha. Desde esta perspectiva, los juicios a formular se obtienen al comparar la información que se tiene sobre un alumno con la información que nos proporcionan los indicadores.

Se ha pretendido que cada indicador resulte clarificador respecto a los aprendizajes que se esperan del alumno. También se ha tenido en cuenta el estadio evolutivo en el que se encuentra el mismo.

Para la elaboración de los indicadores, que conformarán nuestro perfil de materia, se ha analizado el mencionado currículo, en lo que respecta a los estándares de aprendizaje, para hacerlos más concretos y operativos. El proceso que ha seguido el Departamento de Ciencias Sociales ha consistido en unir los indicadores que son excesivamente concretos y/o desglosar aquéllos que son muy genéricos, con el objetivo de conseguir indicadores de logro que resulten contextualizados, medibles y ponderados.

### Calificaciones parciales y final

Para otorgar a cada alumno una calificación parcial (evaluaciones 1ª y 2ª) y final (evaluación final ordinaria y extraordinaria) se seguirán los siguientes criterios:

1. Cada indicador de logro será apuntado con números enteros en el rango de 0 a 4 puntos.



2. Se ha establecido una asociación directa entre indicadores de logro y unidades a desarrollar a lo largo del curso.
3. Existen una serie de indicadores de logro asociados a contenidos transversales.
4. Para considerar aprobada la materia únicamente se tendrán en cuenta los indicadores evaluados hasta el momento de la evaluación correspondiente, por lo que en la primera evaluación se considerarán los indicadores calificados hasta ese momento, en la segunda evaluación todos los evaluados desde el inicio de curso y en la final ordinaria todos los evaluados en el curso, siendo siempre la calificación otorgada referida a origen.
5. Todos los indicadores tendrán el mismo peso, por lo que la calificación será calculada en función de la puntuación máxima de los indicadores evaluados hasta la fecha, si bien una calificación positiva significará que el alumno ha superado mínimamente todas las unidades del curso (el valor mínimo para cada una de ellas será del 30%) .
6. La calificación final de aquellos indicadores transversales que sean evaluados varias veces a lo largo del curso será la última nota obtenida por el alumno.

### Ejemplificación:

A la hora de realizar la segunda evaluación un alumno ha alcanzado las siguientes puntuaciones:

Unidad	Evaluación	Nº Indicadores evaluados	Puntuación máxima (4 puntos por indicador)	Puntuación real obtenida	% superación de unidades	Supera la unidad
2	1	3	12	9	$100 \cdot 9 / 12$ : <b>75%</b>	Sí
3	1	3	12	8	$100 \cdot 8 / 12$ : <b>66,6%</b>	Sí
4	1	3	12	7	$100 \cdot 7 / 12$ : <b>58,9%</b>	Sí
5	1	2	8	4	$100 \cdot 4 / 8$ : <b>50%</b>	Sí
6	1	1	4	4	$100 \cdot 4 / 4$ : <b>100%</b>	Sí
7	1	1	4	2	$100 \cdot 2 / 4$ : <b>50%</b>	Sí
8	1	3	12	6	$100 \cdot 6 / 12$ : <b>50%</b>	Sí
9	1	3	12	9	$100 \cdot 9 / 12$ : <b>75%</b>	Sí
10	2	3	12	11	$100 \cdot 11 / 12$ : <b>91,6%</b>	Sí

<b>11</b>	2	3	12	9	100*9/12: <b>75%</b>	Sí
<b>12</b>	2	3	12	8	100*8/12: <b>66,6%</b>	Sí
<b>13</b>	2	3	12	7	100*7/12: <b>58,3%</b>	Sí

## Sistema de recuperación

La recuperación de cualquiera de los indicadores que forman la asignatura se realizará por unidades completas no superadas en función de los criterios generales establecidos. Además, se considerará lo siguiente:

- La calificación final de aquellos indicadores con una puntuación inferior a 2 puntos, que sean evaluados varias veces a lo largo del curso por estar asociados a unidades no superadas por el alumno, será la más alta de todas las obtenidas.
- La calificación final de aquellos indicadores con una puntuación igual o superior a 2 puntos, que sean evaluados varias veces a lo largo del curso por estar asociados a unidades superadas por el alumno, será la media aritmética de todas las obtenidas.